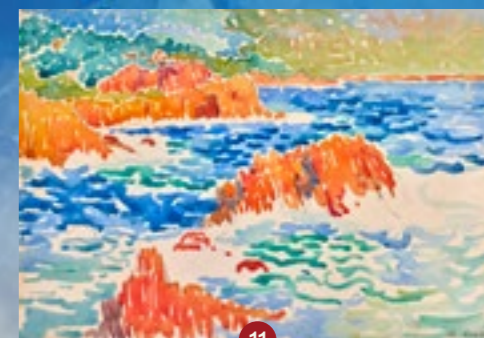
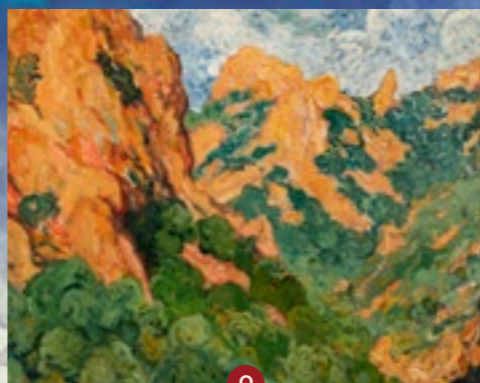
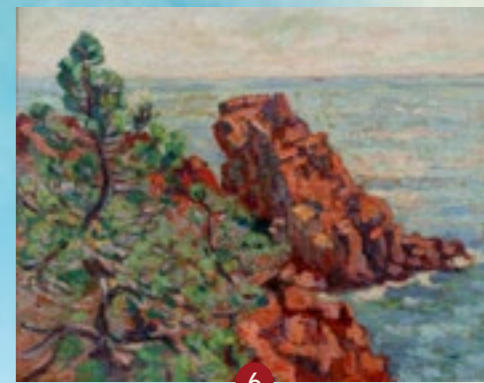
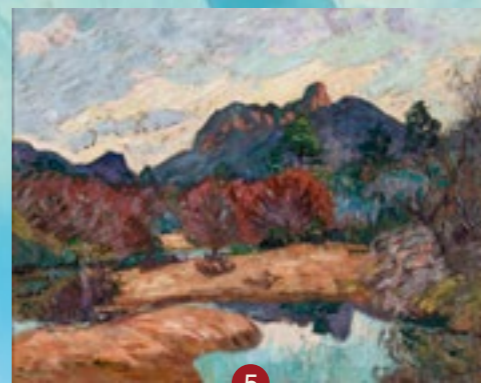
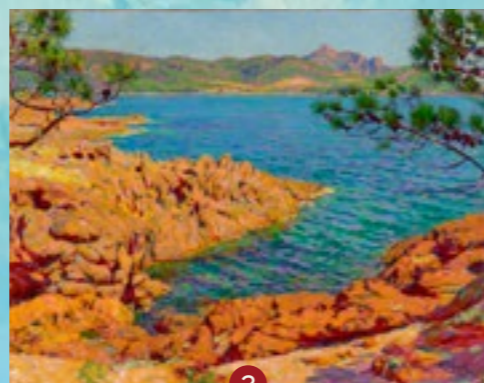


Visitez l'Estérel autrement

L'exposition du musée des Beaux-Arts de Draguignan consacrée aux roches rouges de l'Estérel est l'occasion de découvrir ou de redécouvrir le massif selon le point de vue des peintres du début du XX^e siècle.

Retrouvez sur cette carte les lieux de création des peintres et leurs réalisations. Rendez-vous sur place, vous serez surpris par la beauté des paysages.



1. Armand Guillaumin, *L'île Besse à Agay*, 1895, huile sur toile, 73 x 92 cm, collection privée © 2016 Christie's Images Limited
2. Clémentine Baillet, *Le Dramont à travers les pins*, 1913, huile sur toile, 60 x 73 cm, collection particulière © Jean-Louis Losi
3. Maurice Eliot, *Les roches rouges*, 1895, huile sur toile, 65 x 81 cm, collection privée © Claude Almodovar
4. Albert Marquet, *Baie d'Agay*, 1905, huile sur toile, 65,4 x 81,5 cm. Collection particulière © Sotheby's
5. Armand Guillaumin, *Le Saint-Pilon et le cap Roux vu du Grenouillet*, 1895, huile sur toile, 65 x 80 cm, Dr. Michael Nöth Fine Art © Christian Mitko, München
6. Armand Guillaumin, *Rochers Gaupillat au Trayas*, c.1907, huile sur toile, 38,5 x 47 cm, collection particulière © Claude Almodovar
7. Jacques Majorelle, *Les rochers d'Agay*, 1917, huile sur toile, 59 x 81 cm, collection privée © Claude Almodovar
8. Louis Valtat, *Les Roches Rouges à Anthéor*, 1901, huile sur toile, 60 x 80 cm, donaton Adèle et George Besson (1963), Paris, Centre Pompidou, musée national d'art moderne, Centre de création industrielle, en dépôt à Besançon, musée des beaux-arts et d'archéologie, inv. DA.9701.105 © Besançon, musée des beaux-arts et d'archéologie - Photographie C. Choffet
9. Louis Valtat, *Les Rochers rouges*, vers 1904, huile sur toile, 81 x 100 cm. Draguignan, musée des Beaux-Arts, inv. 2025.21 © Claude Almodovar
10. Félix Pille, *Rocher du Trayas*, huile sur toile, 157,5 x 78 cm, Cannes, musée des Explorations du monde, inv. 2006.0752 © Studio5mc
11. Henri-Edmond Cross, *Rochers au Trayas*, 1902, aquarelle et crayon sur papier, 17,5 x 24,2, Saint-Denis, Musée d'art et d'histoire Paul-Éluard, inv. 80.749 © I. Andréani

Vous souhaitez plus d'information, contactez Estérel Côte d'Azur, l'agence de promotion touristique de l'Est-Var et le Syndicat Mixte du Grand Site de l'Estérel :

Estérel Côte d'Azur Tél. : 04 94 19 10 60 [esterelcotedazur](https://www.esterelcotedazur.com) www.esterel-cotedazur.com

S.M.G.S.E. Tél. : 04 65 65 00 25 [grandsitemassifesterel](https://www.grandsitemassifesterel.com) [s_m_g_s_e](https://www.s_m_g_s_e.com) www.smgse.fr